

Plantagenbericht 2010

1. Controllingziele
2. Aktueller Plantagenbestand
3. Eindrücke aus den Plantagen
4. Ausblick

1. Controllingziele

- Ausmass und Zustand kennen
- Realisierte Arbeiten bewerten
- Risiken erkennen und mindern
- Lösungen finden
- Wachstumsprognose



3 Komponenten

Operative Tätigkeit BARCA mit regelmässigem Bericht sowie jährliche Bestandesaufnahme (später mit SP-Netz)

Controlling durch Tree Partner Company vor Ort

Zertifizierungsaudits FSC



Unterschiedliche Blickwinkel

Plausibilität

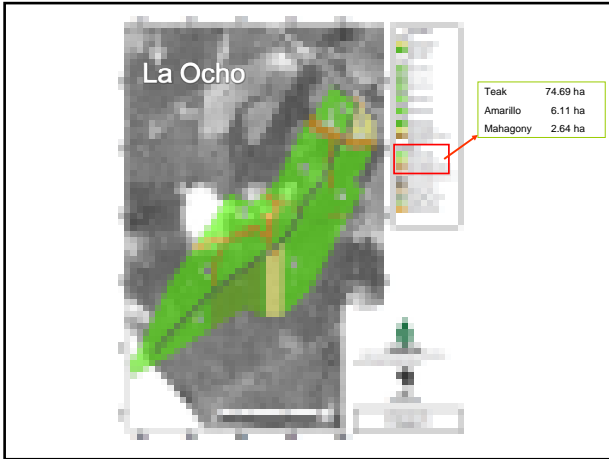
Gegenseitige kritische Betrachtung

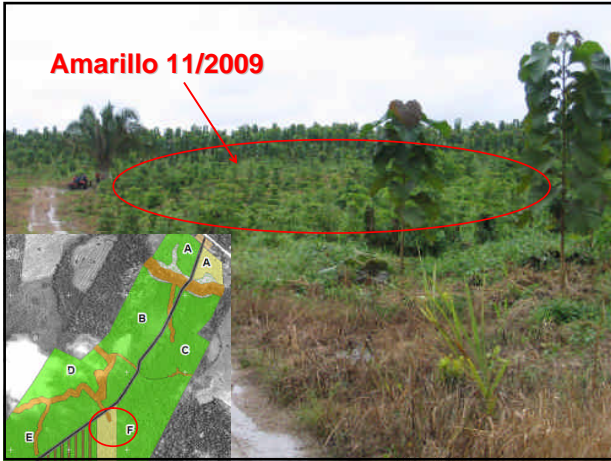
2. Plantagenbestand

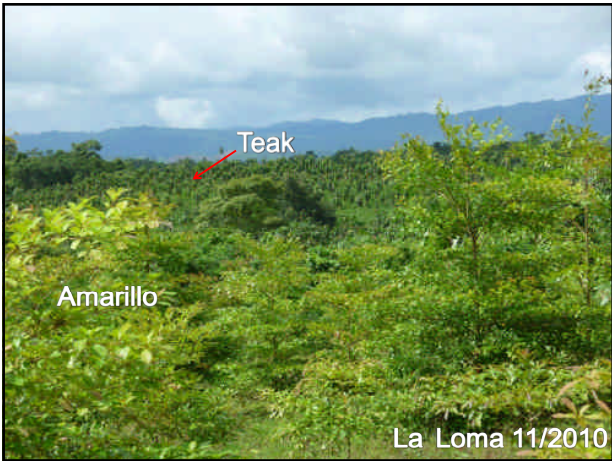
	Gesamtfläche	bepflanzt	noch bepflanztbar	Schutz/ Wege
La Loma	144.09 ha	78.10 ha	14.83 ha	51.16 ha
*La Ocho	95.96 ha	83.44 ha	0.00 ha	12.52 ha
*El Javillo	79.75 ha	0.00 ha	58.06 ha	21.69 ha
Total	319.80 ha	161.54 ha	72.89 ha	85.37 ha

Änderungen seit 31.12.2010 (Verkauf)

Zukauf 3-jährige Teakplantage Agua Fria 2 angrenzend an La Loma (55.60 ha bepflanzt)









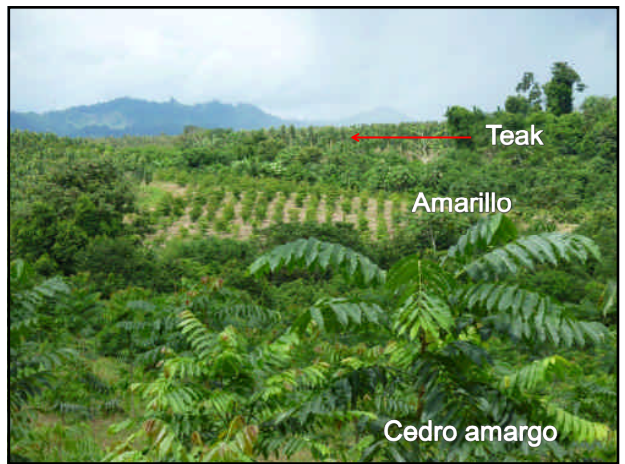
La Loma 11/2010; Cedro amargo



La Loma; Cedro amargo



La Loma; Niembaum



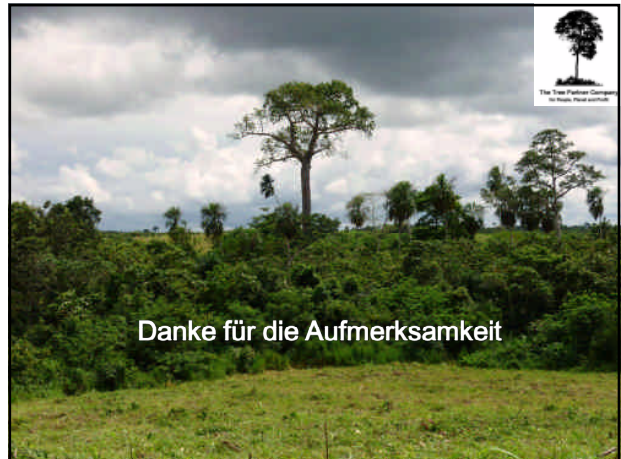
Teak

Amarillo

Cedro amargo

4. Ausblick

- Gute Zusammenarbeit mit BARCA weiterentwickelt
- Wissen und Vertrauen durch mehrjährige Zusammenarbeit gestärkt
- Unsere Erwartungen an die Plantagenbewirtschafter können klar kommuniziert werden
- Wachstumserwartungen entsprechen den Projektionen. Erste Messreihen mit Volumenvergleich erst ab 3. Jahr, somit frühestens 2. Hälfte 2011
- Fokus der nächsten Jahre bleibt beim Ausmähen der Bodenvegetation, beim Feuerschutz und der Pflege



Danke für die Aufmerksamkeit

